

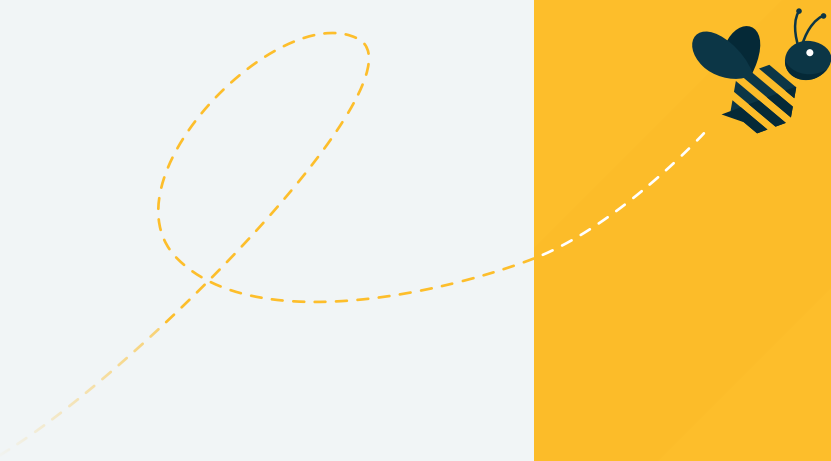
Como otimizar a produtividade no trabalho



Introdução

A palavra produtividade tem sido cada vez mais comum no mundo corporativo, tanto que em muitos casos o seu real significado acaba se perdendo em meio a tantas ideias de “como otimizá-la”. No entanto, o máximo potencial do seu time só será alcançado se você compreender plenamente esse conceito.

Pensando nisso, preparamos este guia para ajudar você a entender melhor o que significa a produtividade na empresa e descobrir como tornar sua equipe ainda mais produtiva na prática. Confira!



O que é produtividade? _____	02
Fazer mais com menos! _____	03
Por onde começar? _____	04
Produção X Produtividade _____	05
Produção _____	06
Produtividade _____	07
Quais os fatores influenciam _____	08
Quais são os benefícios _____	09
Equipes no trabalho _____	10
Fluxo de trabalho _____	11
Ferramentas _____	12
Capacite seu time _____	13
Comunicação _____	14
E-mails e reuniões _____	15
Indicadores _____	16
Qualidade e capacidade _____	17
Estratégico e lucratividade _____	18
Turnover _____	19
Competitividade _____	20
Fim _____	21
Conheça a Befective _____	22

O que é produtividade?

Produtividade não se refere apenas ao potencial de a empresa produzir mais para oferecer uma quantidade maior de produtos ao seu público. **Significa também descobrir um meio de ser mais eficiente, elevar a qualidade dos seus produtos e inovar.**

Por exemplo, digamos que a companhia produza máquinas de lavar. De um ano para outro, ela conseguiu elevar a produção de equipamentos de 500 unidades para 700 unidades. Por outro lado, o número de aparelhos com defeito ficou maior, e os custos operacionais também se elevaram. Não houve, portanto, aumento na produtividade, mas apenas da produção - dessa diferença falaremos mais adiante.



Você não precisa atender todas as demandas dos seus clientes. Isso não é possível. Uma empresa não atua em todos os segmentos e, se ela quiser oferecer tudo, perderá o foco e a qualidade em seus produtos e serviços.

Fazer mais com menos!

isso é realmente incrível!

Qual empresa não gostaria de deixar seus processos mais enxutos, suas operações menos onerosas e, com tudo isso, **produzir ainda mais, com uma eficiência sem precedentes?**

Na verdade, essa tendência no ambiente corporativo tem se tornado também uma pressão que a maioria dos gestores sofrem. Muitos deles, por não saberem por onde começar, acabam perdidos, achando que aumentar a produtividade na empresa pode ser impossível no seu caso. Portanto, antes de começarmos a compreender as melhores práticas que levam à eficiência produtiva, é importante descobrir o ponto de partida.



Por onde começar?

Não é um setor ou um grupo de pessoas sozinho que vai ser responsável pela produtividade na empresa, mas é um todo que flui para um mesmo caminho. O potencial da empresa de produzir mais com qualidade e eficiência permeia diversos aspectos de suas operações. Entre eles podemos citar:

Pessoas

Sistemas

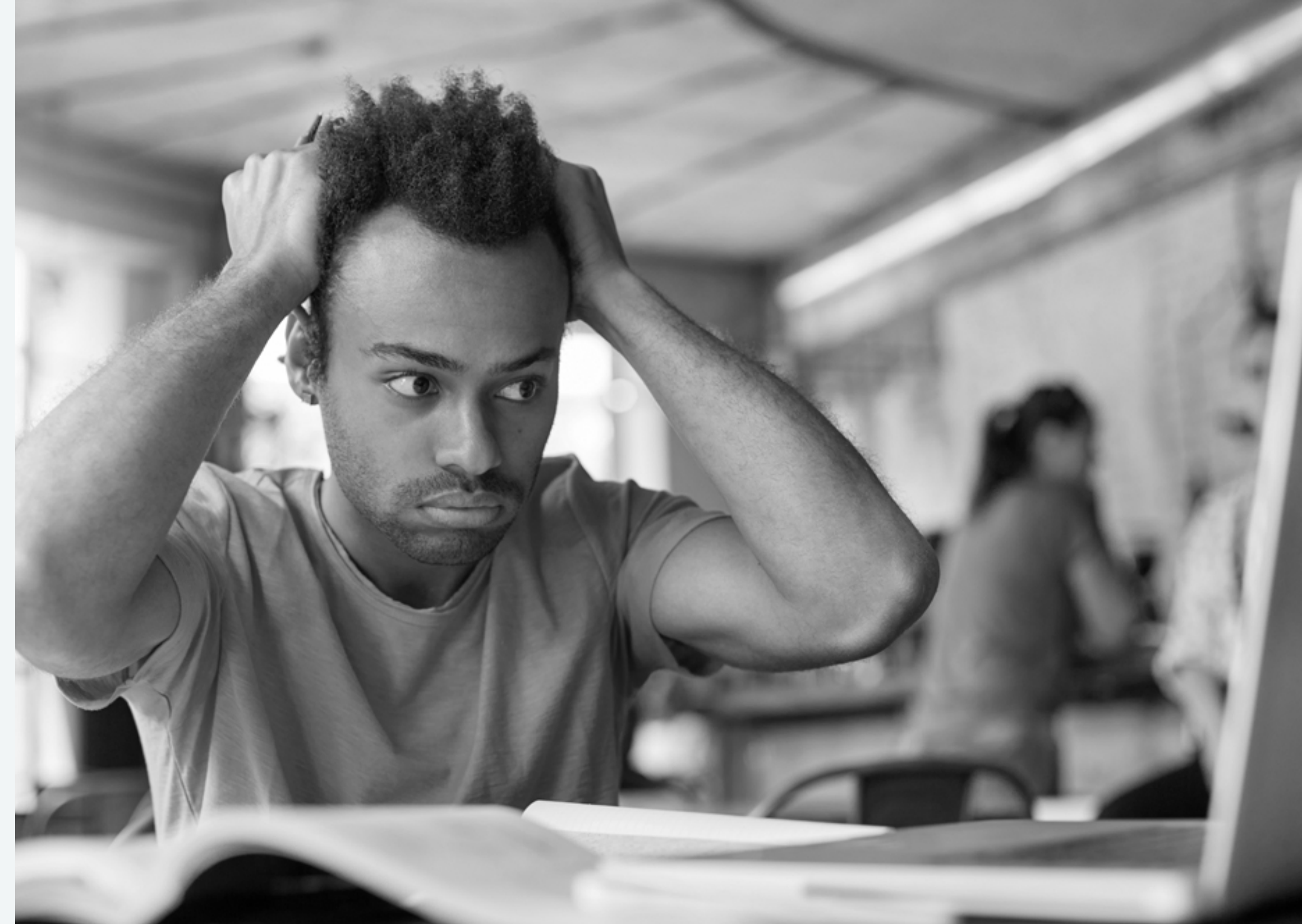
Programas

Processos

Gestão

Política corporativa

Em todos esses níveis, existem melhores práticas a serem implementadas que podem otimizar as ações e torná-las mais simples e eficientes. Já que existe uma sinergia entre todos esses aspectos, um vai colaborar para que o outro seja bem-sucedido em sua tarefa.

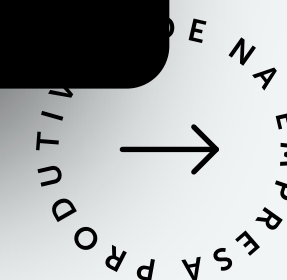


Não sobrecarregue os funcionários com atividades que estão além de sua capacidade, e não espere que sistemas funcionem em processos para os quais não foram criados. As pessoas precisam ser capacitadas para interagir com ferramentas que abracem os processos da empresa de modo coeso.

Produção X Produtividade, quais são as diferenças?



Embora esses termos possam parecer sinônimos, eles têm conceitos bem distintos dentro da área corporativa. Então, vamos entender primeiro a ideia de produção:



Produção

A produção é um conceito de mensuração de resultados, ou seja, ela detalha o que foi produzido pela companhia dentro de um período determinado. Esse é um dado muito importante, pois servirá de base para o planejamento e controle de produção, conhecido também como PCP.

Esse gerenciamento serve para administrar o modo como os recursos de produção serão aplicados, levando em conta as seguintes questões:

O que será produzido

Qual é a quantidade

Quem será usado

Onde ocorrerá a produção

O que será usado para produzir

Quando produzir

Como será produzido

Equipamentos e sistemas



Produtividade

Como vimos, a produtividade refere-se à capacidade de a empresa aumentar a produção com menores custos operacionais e em menor tempo - tudo isso sem abrir mão da qualidade. Assim, reduz-se a quantidade de materiais, máquinas, processos e mão de obra, e aumenta-se a receita, a participação de mercado, a qualidade dos produtos e a vantagem competitiva da companhia.

Com a análise da produtividade na empresa, é possível, identificar e prever tendências que possam afetar positivamente ou negativamente os resultados. Uma das projeções que pode ser feita é a relação entre o estoque de produtos e a demanda do mercado. Isso vai influenciar a produção, ou seja, a quantidade de itens produzidos e os meios aplicados para tanto.



Quais fatores influenciam a produtividade?

Os diversos fatores que impactam a produtividade na empresa estão relacionados às mais diversas áreas da companhia, desde o uso da tecnologia por parte dos colaboradores, até as ações que poderiam ser tomadas pelos gestores. Então, fique atento a essas questões e analise até que ponto elas estão afetando o desempenho do seu negócio.

Fluxo de trabalho sem definição

Falta de ferramentas e de suporte

Insatisfação dos colaboradores

Deficiência na comunicação

Falta de treinamento

Uso impróprio da internet e de novas tecnologias

Descumprimento das diretrizes da empresa

Reuniões em excesso

Ausência de ferramentas de mensuração



Mais adiante, falaremos mais sobre essas ferramentas de mensuração, ou indicadores, para você avaliar a produtividade da sua empresa. Veja agora, porém, quais são as principais vantagens de buscar otimizar a produção!

Quais são os benefícios de otimizar a produtividade?

Otimizar o fluxo de trabalho envolve padronizar processos. Isso garante que, independentemente do colaborador que fez a tarefa, os resultados serão uniformes, pois todos têm os mesmos métodos. Essas medidas tendem a reduzir os erros dos processos e evitar retrabalhos.

Com a redução de erros e de tempo, a padronização de tarefas e o consequente aumento da eficiência operacional, a empresa garante que seus recursos e investimentos sejam mais bem aplicados.

O mapeamento de processos identifica gargalos, redundâncias e práticas que não agregam valor ao negócio e ao ciclo produtivo. Ao corrigir essas distorções, a empresa se livra de elementos do sistema que estão minando suas energias e seus recursos.



Todos os dias, as empresas coletam e geram um montante enorme de dados que poderia ser utilizado para o bem do negócio, direcionando a tomada de decisões. Muitas vezes, porém, esses registros não são estruturados, e a companhia acaba tendo pouco controle sobre eles - o que acaba sendo um grande desperdício.

5 dicas para

Aumentar a produtividade das equipes no trabalho

A gestão de equipes é uma das atividades mais importantes, já que as pessoas são a parte mais importante para que as metas sejam atingidas e a organização tenha sucesso.



1.

Defina o fluxo de trabalho

O primeiro passo é definir um fluxo de trabalho. Isso é feito **por meio do mapeamento dos processos**. Para tanto, os gestores podem analisar todo o ciclo produtivo e avaliar os detalhes de cada etapa.

Existem diversas formas de registrar esse fluxo, mas o mais simples e inteligível é o fluxograma, em que se usam diagramas para dar uma visão gráfica das ações. Há também softwares que ajudam nessa tarefa.



O objetivo aqui é fazer com que o fluxo de trabalho seja o mais enxuto e ágil possível. Com processos mais simplificados e integrações mais coesas, os custos serão menores e as chances de erros também.

2.

Adote ferramentas de gerenciamento

Para cada etapa do fluxo de trabalho podem existir ferramentas capazes de automatizar as tarefas. Assim, ações que são constantes, mecânicas e repetitivas podem ser acionadas por meio de gatilhos configurados em softwares de automação.

E existem inúmeros programas desse tipo e **o Befective é um deles.** Eles podem auxiliar a empresa na gestão financeira do negócio, no controle de estoque, no relacionamento com o cliente, nas estratégias de marketing e muito mais.

Por exemplo, um e-mail pode ser enviado para um cliente toda vez que ele interagir de determinada forma com sua plataforma. Ou então, após a compra de um item, o sistema pode reservar o produto no estoque, enviar uma nota fiscal e manter o usuário informado com o status das etapas de envio.



O uso da tecnologia garante que os parâmetros definidos sejam seguidos à risca, reduzindo erros e retrabalhos e ganhando tempo e agilidade.

3.

Capacite seu time

Não basta ter todas as ferramentas disponíveis para os seus colaboradores se eles não souberem usá-las. Além disso, é importante que saibam como executar suas funções com excelência. Mesmo sendo profissionais já formados, é importante que sejam capacitados para que estejam bem-adaptados à cultura organizacional da empresa. Essa capacitação pode ser feita por meio de parceiros, workshops etc.

O treinamento é muito útil para ajudar os colaboradores a se familiarizarem com a política da empresa e a entenderem o porquê de algumas de suas diretrizes. Como já foi dito, muitas vezes, o uso de redes sociais e outras formas de entretenimento no horário de trabalho pode prejudicar a produtividade. A capacitação poderá ajudar os funcionários nesse sentido.



4.

Mantenha aberta a comunicação

Também é indispensável que haja uma boa comunicação interna entre os colaboradores e os gestores da empresa. Algumas das ferramentas que têm sido muito úteis para garantir o livre fluxo de informações são os murais de recado, softwares de chat, as redes sociais corporativas e os e-mails corporativos.

É importante também que a empresa forneça todo o aparato tecnológico necessário para seus funcionários desempenharem suas funções. Essas características fortalecem o relacionamento dos colaboradores com seus colegas e gestores.



Preciso do relatório do segundo semestre!



Um minuto, já vou encaminhar pra vc.



5.

Limite o número de e-mails e reuniões

Apesar de os e-mails e as reuniões serem canais importantes para a comunicação interna da empresa, **é fundamental que os gestores encontrem um equilíbrio no número de mensagens enviadas e reuniões feitas.** O ideal é que a quantidade não afete a produtividade do time. Por exemplo, algumas informações não vão interessar a toda a equipe ou a todos os setores.



Lembre-se de que também é preciso mensurar os resultados para ampliar a produtividade na empresa? Então, na sequência vamos entender como funcionam esses números!

Confira 6 indicadores de produtividade



1.

Indicadores de qualidade

O objetivo dessas métricas é avaliar se os padrões de qualidade que foram estabelecidos estão sendo seguidos. Essa qualidade pode estar relacionada a prazos, índices de trocas e devoluções por defeitos, número de reclamações, disponibilidade de serviços etc.

2.

Indicadores de capacidade

Esses estão relacionados à produção, ou seja, à quantidade produzida em um determinado período. Podem ser representados por um volume de unidades produzido por dia, por exemplo.

3.

Indicadores estratégicos

Quando falamos em estratégia, estamos nos referindo à definição e ao cumprimento de metas e objetivos. Até que ponto a empresa conseguiu alcançar o que foi proposto no planejamento? O insucesso nesse aspecto pode apontar para problemas no ciclo produtivo.

4.

Indicadores de lucratividade

Os indicadores de lucratividade podem revelar os resultados da equipe de vendas, ou seja, vão medir o ganho real que a empresa teve. Esse número percentual mostra a relação entre o lucro e a receita total ganha naquele período. Por exemplo, se a companhia investiu R\$ 50 mil e recebeu R\$ 60 mil, quer dizer que o lucro foi de R\$ 10 mil. Ou seja, obteve uma lucratividade de 20%.

5.

Indicadores de turnover

O turnover refere-se à rotatividade de colaboradores de uma empresa. Os custos de demissão e admissão de funcionários são muito grandes. Além das questões trabalhistas, existe também o treinamento que deve ser dispensado ao novo colaborador, o tempo que ele levará para adaptar-se à nova cultura organizacional e muitos outros - tudo isso reduz a produtividade da empresa.



Assim, é importante que os gestores cuidem do ambiente de trabalho e da satisfação das equipes a fim de manter baixo o índice de turnover.

6.

Indicadores de competitividade

Nesse tipo de indicador, o objetivo é analisar em que nível está sua empresa em relação aos seus concorrentes. Uma das formas é avaliar o seu market share, ou sua participação de mercado.

Na prática, quanto mais popular o produto vendido, menor será sua fatia no segmento, uma vez que haverá mais empresas atuando no setor.

O uso de indicadores é essencial para os gestores monitorarem os processos e garantirem que a produtividade na empresa esteja sempre em alta. Não existem receitas mágicas para elevar os números, mas há práticas que são recomendadas para os mais diversos segmentos de atuação.



Por outro lado, se seu negócio trabalha com produtos e serviços mais específicos e exclusivos, a competitividade será menor, sendo mais fácil então de você se destacar.

Esse é só o primeiro passo!

Acreditamos que se aumentarmos nossa produtividade teremos maiores chances de conquistar nossos sonhos.

Veja os profissionais que você admira e se destacam onde estão... Esse pessoal acima da média não chegou onde está sendo improdutivo. Não tem como!

Esse e-book é só o começo, se você chegou aqui, meus parabéns. Desejamos a você tudo de melhor, mas desejo, principalmente, que mantenha sempre acesa essa vontade de se desenvolver. Esse é o caminho.



Vem pra Befective!

O nosso brilho é o resultado de um trabalho extraordinário feito por pessoas brilhantes!

Estamos orientados a transformar os problemas e as necessidades de gestão de pessoas em soluções tecnológicas que agreguem valor aos desafios do dia a dia dos nossos clientes.

Acreditamos que ajudando as empresas a melhorar sua eficiência, sua produtividade aumentará, gerando assim maior resultado e mais lucratividade.

Uma empresa mais lucrativa pode obter mais recursos e assim ter condições de proporcionar uma melhor qualidade de vida para seus integrantes. Esse círculo virtuoso é a razão da nossa existência!



Porque fazemos o que fazemos?

Acreditamos que incentivar transparência, gera confiança, motiva maior liberdade e estimula maior cultura de resultados e melhor qualidade de vida.



Como fazemos?

O cliente está no centro de tudo o que fazemos. Nosso time reúne as melhores práticas com a melhor tecnologia para transformar os desafios de nossos clientes em soluções mais produtivas.

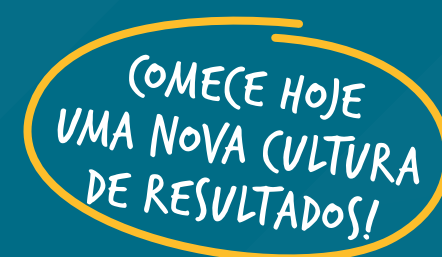


O que fazemos?

O Befective é uma plataforma de soluções de produtividade para uma gestão moderna do modelo de trabalho híbrido, na empresa, ou em home office.



Gestão de performance projetada para 
a força de trabalho moderna!



befective.com